



Árangur í lestri

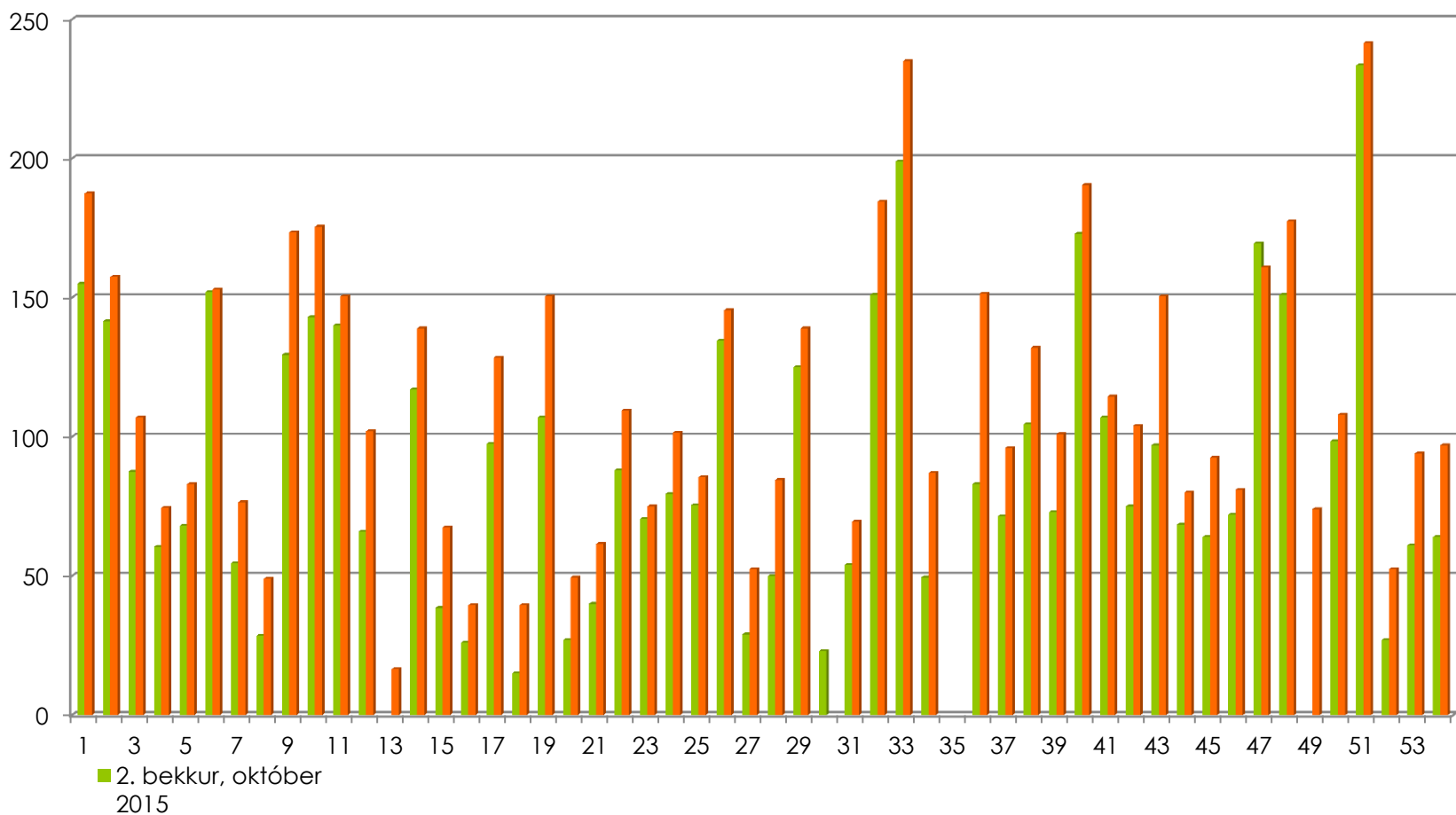
Rimaskóli

2015 - 2016

Viðmið við lok 2. bekkjar eru 50 - 100 atkv/mín

Meðaltal í október - 89 atkv/mín

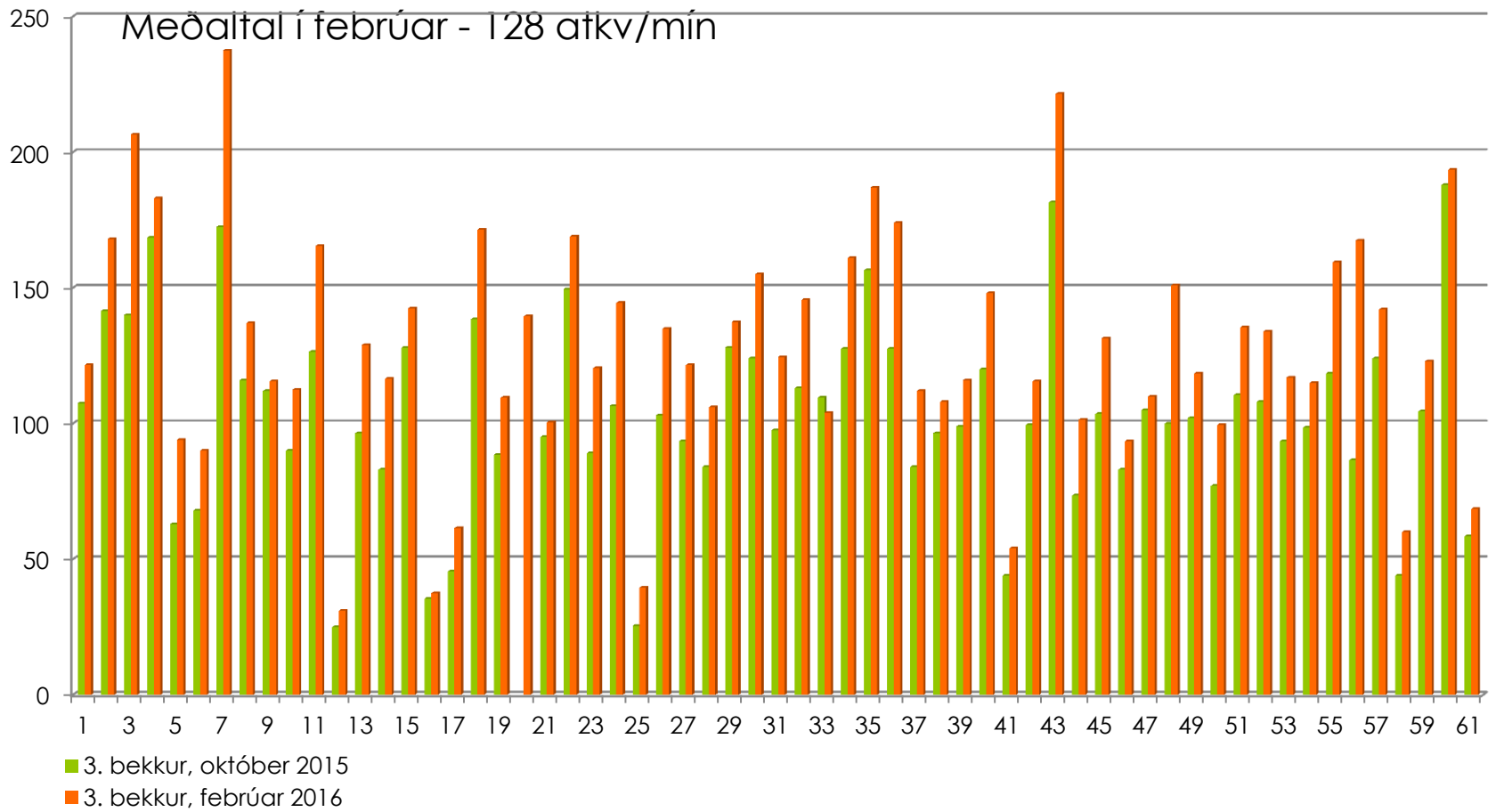
Meðaltal í febrúar - 112 atkv/mín



Viðmið við lok 3. bekkjar eru 140 - 170 atkv/mín

Meðaltal í október - 103 atkv/mín

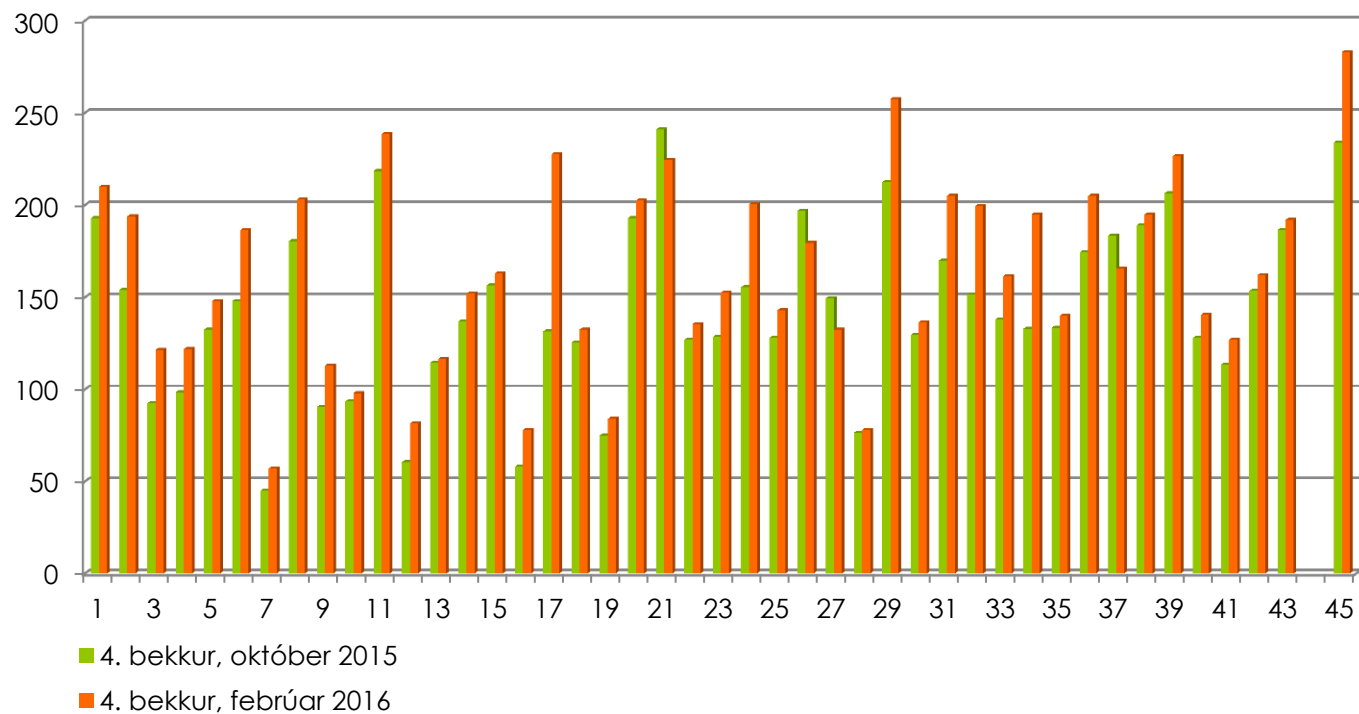
Meðaltal í febrúar - 128 atkv/mín



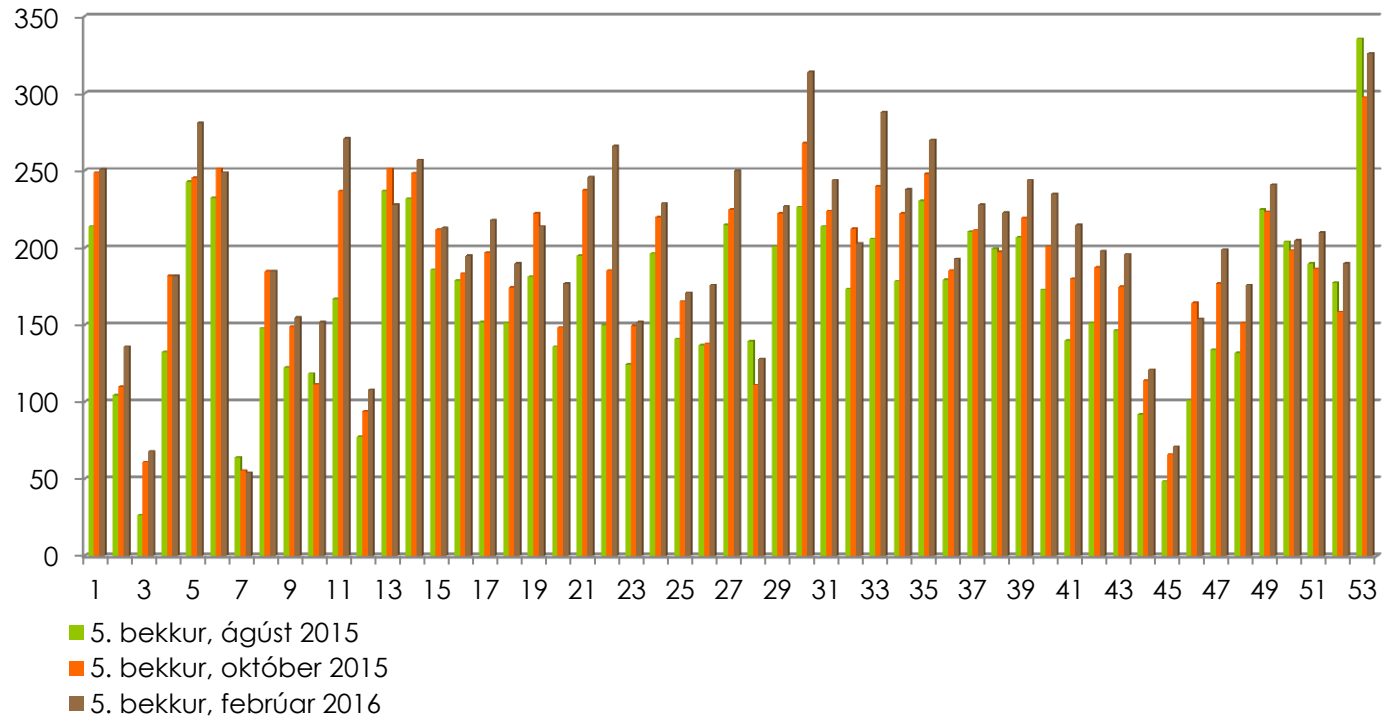
Viðmið við lok 4. bekkjar eru 170 - 250 atkv/mín

Meðaltal í október - 144 atkv/mín

Meðaltal í febrúar - 169 atkv/mín



Viðmið við lok 5. bekkjar eru 220 - 300 atkv/mín
Meðaltal í ágúst - 168 atkv/mín
Meðaltal í október - 187 atkv/mín
Meðaltal í febrúar - 204 atkv/mín



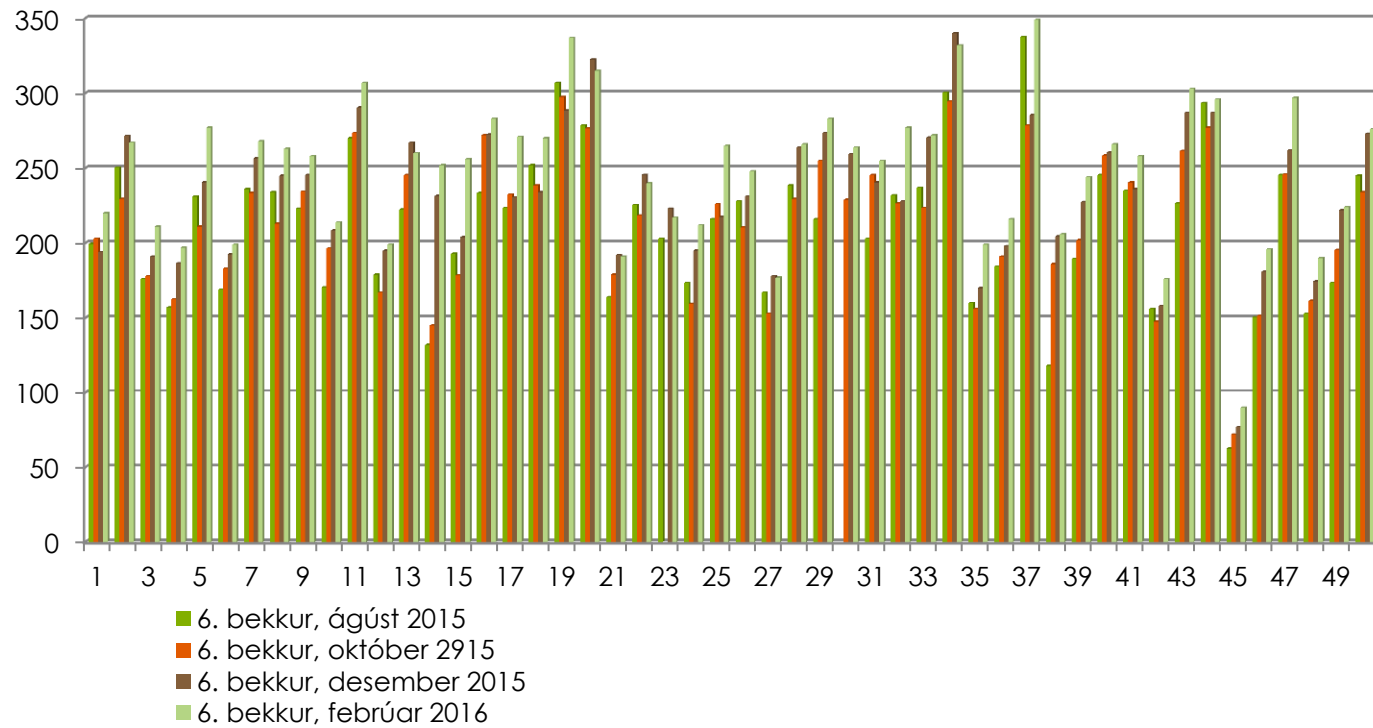
Viðmið við lok 6. bekkjar eru 300 - 350 atkv/mín

Meðaltal í ágúst - 210 atkv/mín

Meðaltal í október - 214 atkv/mín

Meðalta í desember - 232 atkv/mín

Meðaltal í febrúar - 248 atkv/mín

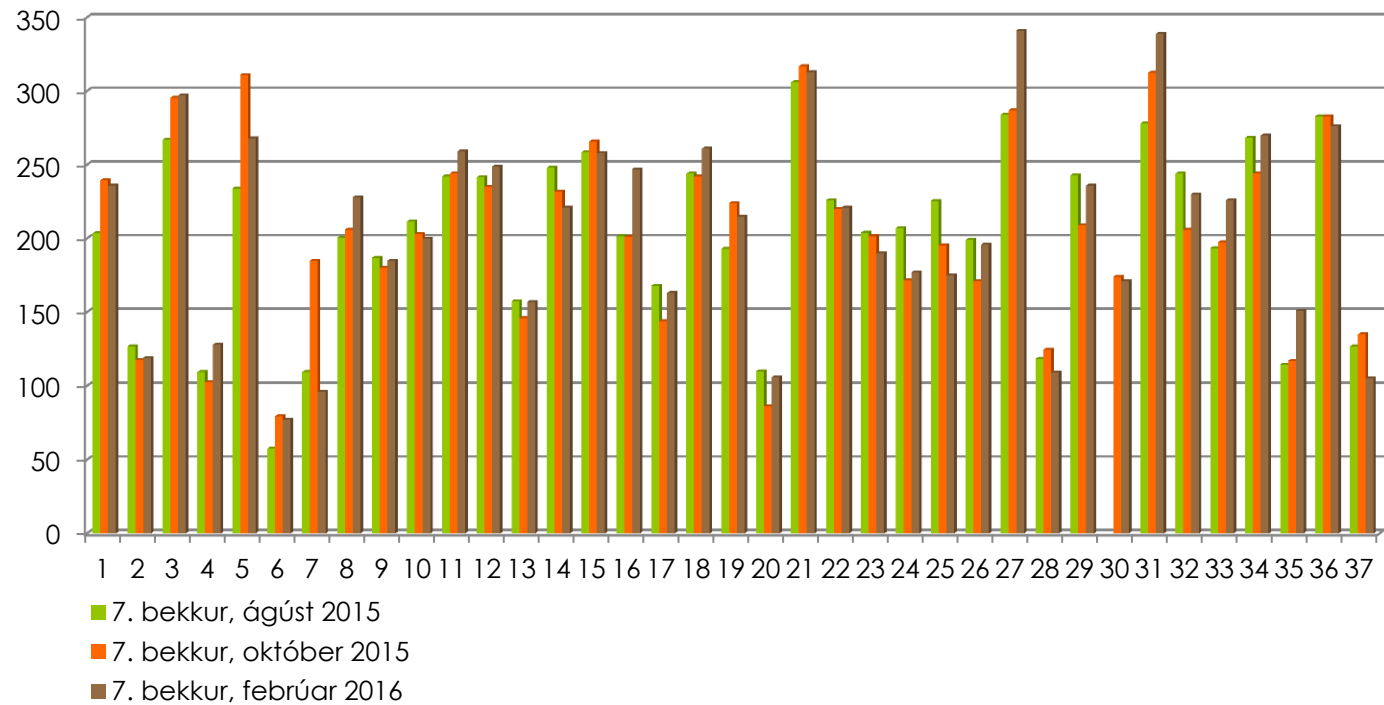


Viðmið við lok 7. bekkjar eru 300 - 350 atkv/mín

Meðaltal í ágúst - 203 atkv/mín

Meðaltal í október - 203 atkv/mín

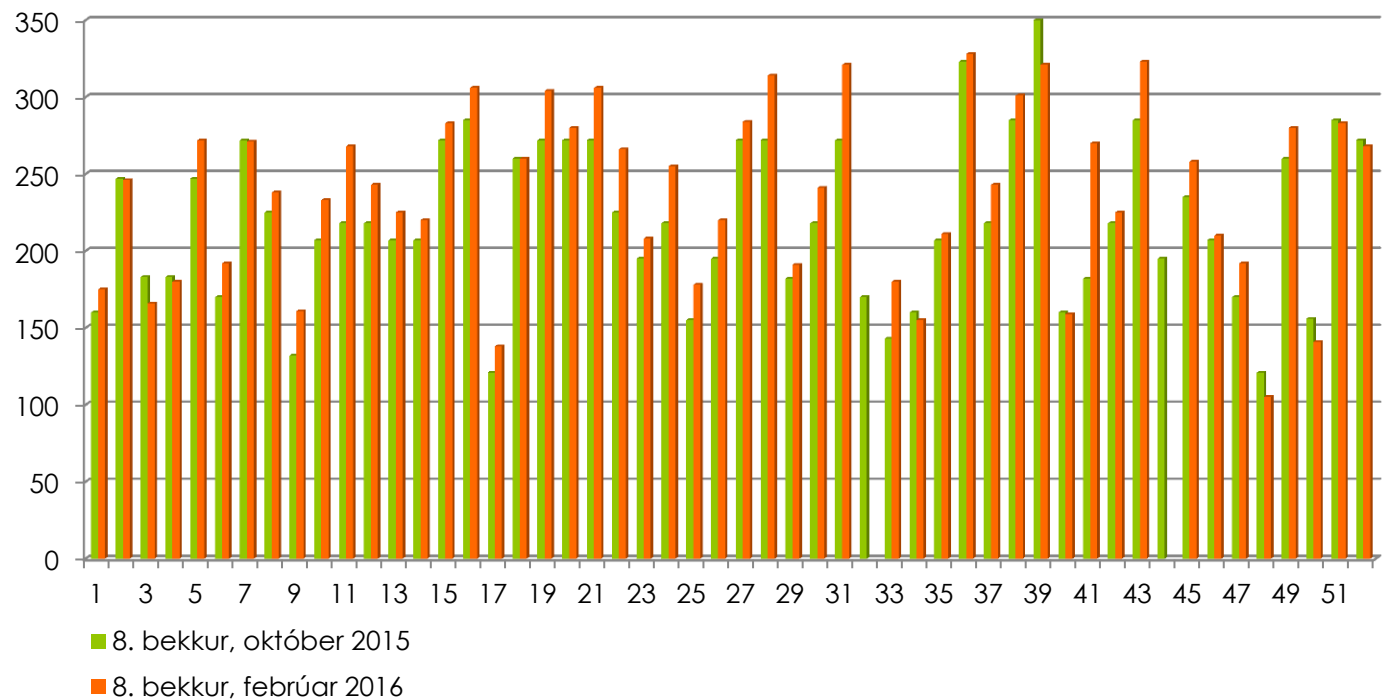
Meðaltal í febrúar - 208 atkv/mín



Viðmið við lok 8. bekkjar eru 300 - 350 atkv/mín

Meðaltal í október - 219 atkv/mín

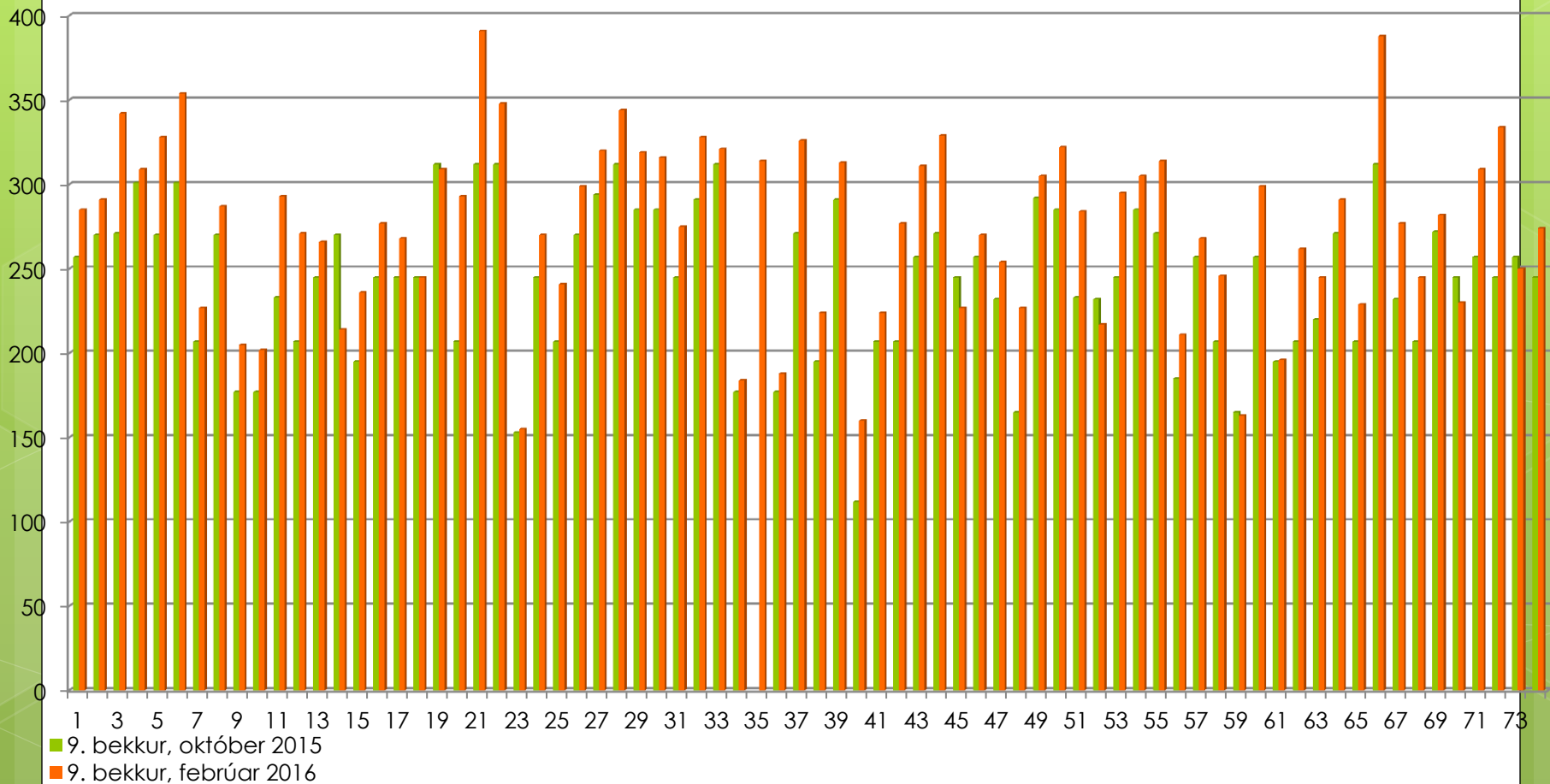
Meðaltal í febrúar - 238 atkv/mín



Viðmið við lok 9. bekkjar eru 300 - 350 atkv/mín

Meðaltal í október - 240 atkv/mín

Meðaltal í febrúar - 274 atkv/mín



Viðmið við lok 10. bekkjar eru 300 - 350 atkv/mín
Meðaltal í október - 245 atkv/mín
Meðaltal í febrúar - 252 atkv/mín

