

**Niðurstöður lesskimunar
í 2. bekk
í Rimaskóla
vorið 2015**

Höfundar skýrslu:
Ásgeir Björgvinsson
Guðrún Edda Bentsdóttir
Hildur Björk Svavarsdóttir

September 2015
Skóla - og frístundasvið Reykjavíkur

ÞÁTTTAKA

Skimunin var lögð fyrir í apríl 2015 og sendu 34 skólar umbeðnar niðurstöður, þar af þrír sjálfstætt starfandi. Samtals svöruðu 1.459 nemendur lesskimun og 1.420 svöruðu viðhorfaspurningum. Fjöldi nemenda sem svaraði lesskimuninni jafngildir rúmum 94% af nemendum í 2. bekk í öllum almennum og sjálfstætt reknunum grunnskólum Reykjavíkur. Hlutfallið er nánast það sama og árin 2013 og 2014 og eru þessi þrjú ár metár hvað þátttöku varðar. Af nemendum sem svöruðu lesskimuninni eru jafnmargar stúlkur og drengir, 728 af hvoru kyni¹.

Í Rimaskóla svöruðu 56 nemendur lesskimun og 61 viðhorfaspurningum. Samkvæmt nemendaskrá grunnskóla Reykjavíkur voru 63 nemendur í 2. bekk í Rimaskóla í janúar 2015. Af þeim 56 nemendum sem svöruðu lesskimun eru 30 drengir og 26 stúlkur.

NIÐURSTÖÐUR

LESSKIMUN

Niðurstöður fyrir alla Reykjavík eru þær að 939 nemendur af 1.459, eða 64% nemenda, ná a.m.k. 65% árangri á lesskimunarprófinu. Þessir nemendur teljast því samkvæmt skilgreiningu geta lesið sér til gagns. Nemendur sem ekki ná 65% árangri á prófinu eru 520 eða 36%. Meðalárangur nemenda í Reykjavík er 32,0 atriði af 46 mögulegum eða um 70%.

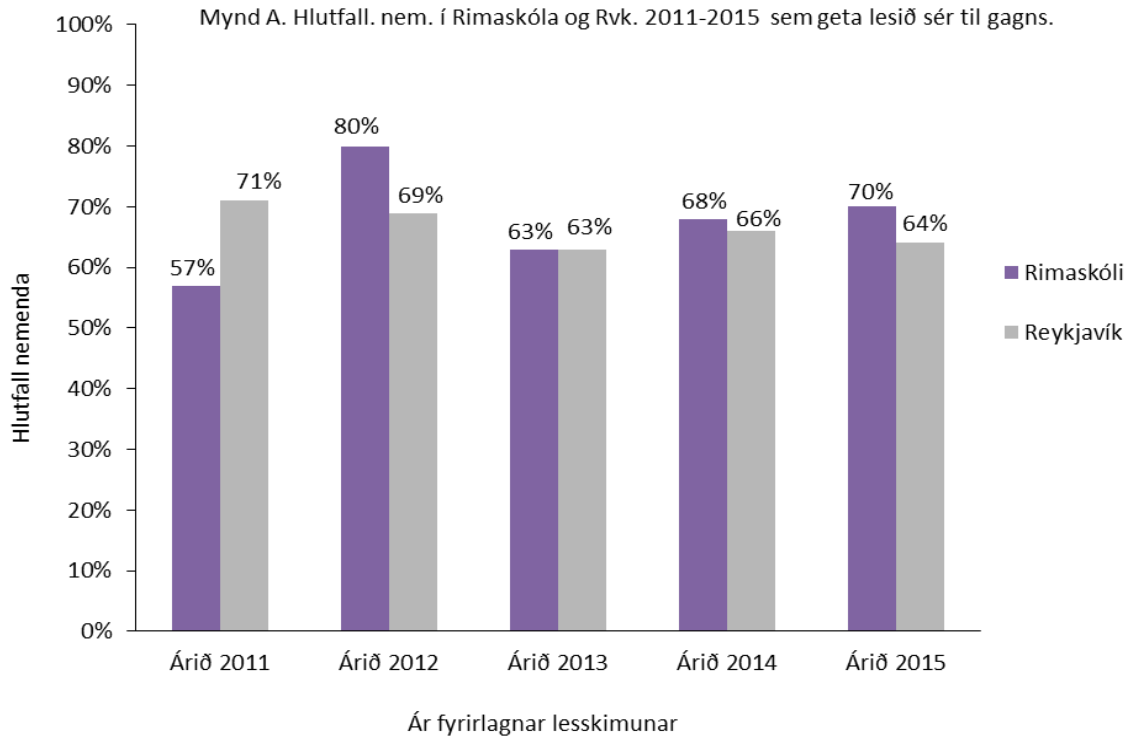
Í Rimaskóla geta 39 nemendur af 56, eða 70%, lesið sér til gagns. Meðalárangur í skólanum eru 33,6 atriði af 46 mögulegum sem gerir 73% árangur.

Samkvæmt skimuninni geta um 66% stúlkna og 63% drengja í Reykjavík lesið sér til gagns. Meðalárangur stúlkna í lesskimun 2015 er rúm 70% en meðalárangur drengja er tæp 69%.

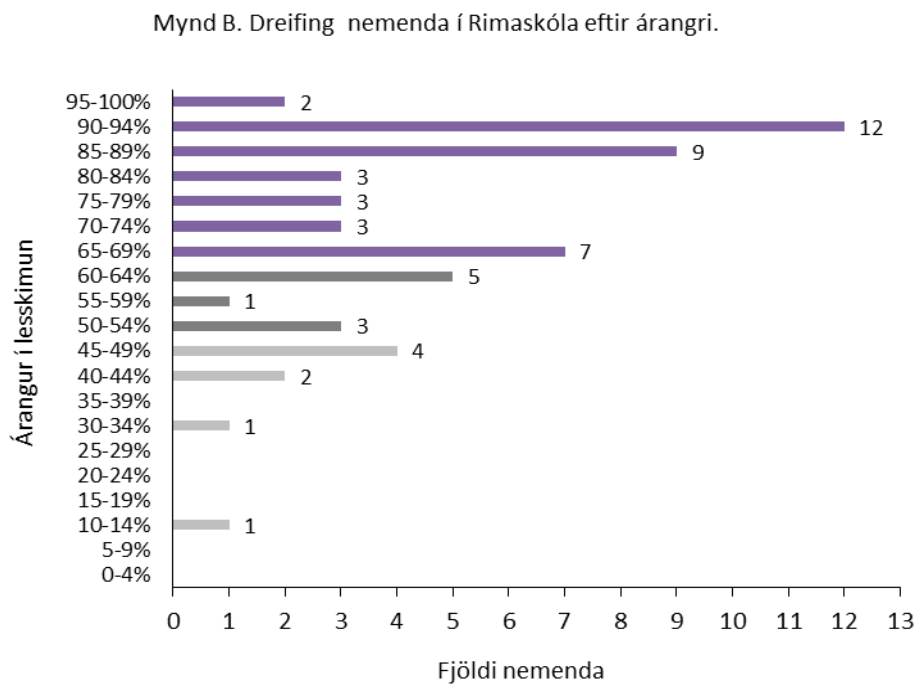
Í Rimaskóla geta 81% stúlkna og 60% drengja lesið sér til gagns. Meðalárangur stúlkna í skólanum er 78% og meðalárangur drengja er 68%.

Mynd A sýnir hlutfall nemenda í Rimaskóla árin 2011 til 2015 sem geta lesið sér til gagns, borið saman við hlutfall nemenda í Reykjavík. Eins og sjá má geta 6 prósentustigum fleiri nemendur í Rimaskóla lesið sér til gagns miðað við jafnaldra sína í allri Reykjavík árið 2015. Þá geta hlutfallslega fleiri lesið sér til gagns í skólanum nú en árin tvö þar á undan.

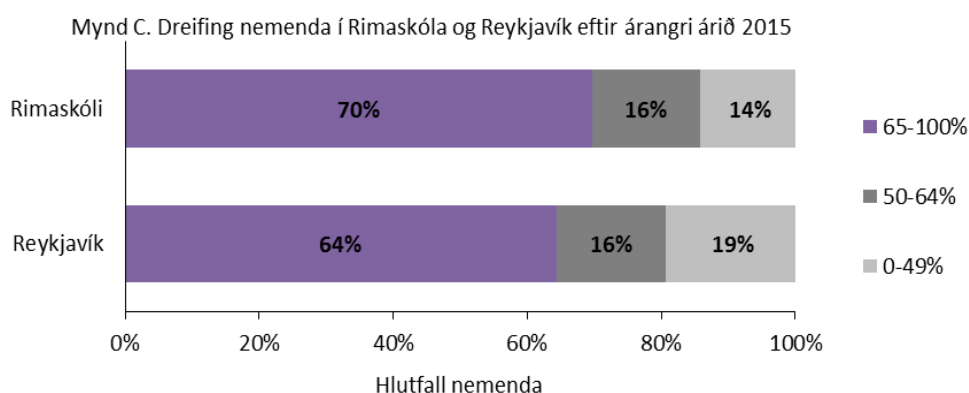
¹ Í þremur tilvikum vantar upplýsingar um kyn nemenda.



Á mynd B má sjá nákvæmari dreifingu fyrir Rimaskóla eftir þeim árangri sem nemendur ná. Tölurnar hægra megin við súlurnar segja til um fjölda nemenda með tiltekinn árangur og mismunandi litur á súlunum segir til um hvort nemendur geti lesið sér til gagns, séu við það að ná tókum á lestrinum eða hvort þeir þurfi á sérstökum stuðningi að halda í lestri. Eins og áður sagði eru 39 nemendur í Rimaskóla með árangur á bilinu 65-100% og á myndinni má sjá að af þeim eru 2 sem ná 95-100% árangri. Á myndinni sést að samtals 9 nemendur ná árangri á bilinu 50-64% en þeir eru samkvæmt skilgreiningu við það að ná tókum á lestrinum. Hópurinn sem er undir 50% árangri er sá hópur sem þarfnast sérstaks stuðnings í lestri. Í Rimaskóla eru það 8 nemendur.



Á mynd C sést árangur nemenda í Rimaskóla og Reykjavík eftir því hversu stórt hlutfall barna nær 65% árangri og þar yfir, hversu stórt hlutfall nær 50-64% árangri og hversu stórt hlutfall nær 0-49% árangri.



Tafla 1 sýnir í fyrsta lagi meðalárangur í einstökum prófþáttum í Rimaskóla og Reykjavík. Er meðalárangurinn bæði gefinn upp í prósentum líkt og annars staðar í skýrslunni, en einnig sem meðaltal af þeim fjölda atriða sem nemendur náðu að leysa. Í öðru lagi sýnir taflan hæsta og lægsta meðalárangur í einstökum prófþáttum í einstökum skólum í borginni.

Tafla 1. Meðalárangur í Rimaskóla og Reykjavík í hverjum prófþætti, ásamt hæsta og lægsta meðalárangri í einstökum skólum.

		Lesi setningar, velja mynd (23)	Hlusta og svara (2)	Velja orð út frá samhengi (6)	Lesi og svara spurningum (5)	Lesi fyrirm.og framkv. (10)	Samtals (46)
Rimaskóli	Meðaltal réttra atriða	17,8	1,6	2,8	2,6	8,8	33,6
	Meðalárangur	77,2%	79,5%	46,4%	52,9%	88,2%	73,0%
	Fjöldi	56	56	56	56	56	56
Reykjavík	Meðaltal réttra atriða	16,5	1,6	3,0	2,7	8,2	32,0
	Meðalárangur	71,9%	79,1%	50,8%	53,3%	81,9%	69,6%
	Hæsti meðalárangur	88,0%	100,0%	81,3%	85,0%	95,3%	85,9%
	Lægsti meðalárangur	49,7%	59,0%	26,3%	31,2%	63,3%	48,0%

VIÐHORF TIL LESTURS

Viðhorf nemenda í 2. bekk til lesturs eru mæld með tíu spurningum sem hægt er að svara á bilinu 1 (*leiðinlegt*) til 4 (*mjög ánægjulegt*). Á mynd D má sjá meðaltölin fyrir spurningarnar tíu í Rimaskóla og í Reykjavík fyrir árið 2015. Í Rimaskóla finnst nemendum ánægjulegast að byrja á nýrri bók, láta lesa fyrir sig og lesa teiknimyndasögur. Meðaltalið fyrir allar spurningarnar tíu í Rimaskóla er 3,35 sem er 0,18 yfir meðaltali í höfuðborginni allri.

Mynd D. Meðaltöl í Rimaskóla og Rvk. í viðhorfaspurningum árið 2015.

